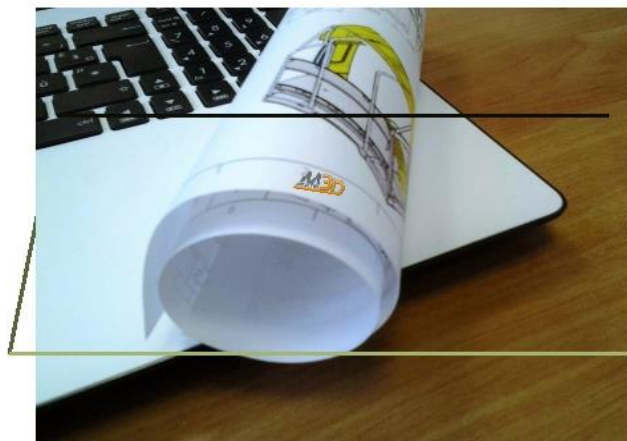


LECTURE DE PLAN

FORMATION



Public concerné

Personnel en tuyauterie, chaudronnerie, tôlerie et maintenance. Formation adaptée à des personnes n'ayant aucune connaissance en lecture de plan ou souhaitant se perfectionner.

Objectifs Opérationnels

Comprendre, analyser, décomposer mentalement un plan de fabrication, de détails ou de sous-ensembles de pièces afin de pouvoir établir des débits en fonction des possibilités de réalisation et effectuer le montage.

Contenu de formation

Cours théorique

Démystification d'un plan
Rappel général du dessin technique.
Les vues particulières - la vue en coupe (généralité).
Les vues en coupes particulières et les sections.
Le cartouche, la nomenclature & le repérage des éléments, les indices.
Les bases de la cotation.
Les tolérances dimensionnelles. Les tolérances géométriques
Représentation symbolique des assemblages. La cotation des soudures
Extraire une pièce d'un ensemble
Établir des débits en fonction des possibilités de réalisation.

Travaux Pratiques

Exercices sur les modes de projection.
Identification mentale des éléments constitutifs (méthode par éclatement).
Concrétisation de l'analyse par la réalisation de croquis à main levée des éléments constitutifs de l'ensemble étudié
Recherche des cotes de fabrication et des cotes de montage et de leurs tolérances.
Recherche chronologique suivant l'ordre d'assemblage / montage et moyens d'y parvenir (soudage, vissage, etc.).
Analyse d'un plan: les informations écrites - les informations implicites
Explications et commentaires.

Accessibilité : Si votre situation nécessite des aménagements particuliers, contactez-nous au 02.43.03.00.69

Prérequis:
Notions basique en géométrie

Durée: 8h

Méthodes pédagogiques :
Évaluation des connaissances à l'entrée du stage.
Cours théorique et démonstrations commentées par l'enseignant

Qualité du formateur :
Un Formateur Spécialiste de la carrosserie

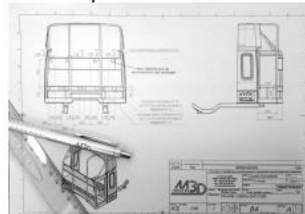
Documents fournis:
Manuel d'accompagnement et attestation de formation.

Modalité de suivi de l'exécution du programme

Il est demandé aux stagiaires à chaque début de demi-journée la signature de la feuille de présence.
Durant la formation, le formateur veille à la bonne compréhension et acquisition des connaissances au travers de questions posées aux stagiaires.

Evaluation des acquis

- Exercices d'application (alternés avec la théorie).
- Évaluation des connaissances en fin de stage.



Mise à jour le 16/02/21 © 2009 Martin 3D / LP-c